

# W ofercie również wzorniki: **FAST GRANIT QUARZO** **FAST GRANIT NATURA**

Ⓓ Im Angebot auch Mustern FAST GRANIT QUARZO und FAST GRANIT NATURA

Ⓒ V nabídce rovněž vzorník FAST GRANIT QUARZO a FAST GRANIT NATURA

Ⓔ В предложении также образцы FAST GRANIT QUARZO и FAST GRANIT NATURA



Informacja i sprzedaż:

**P.W. FAST Sp. z o.o.**  
tel. +48 68 328 62 00  
fax +48 68 328 62 05

ul. Folszowa 112  
65-751 Zielona Góra  
biuro@fast.zgora.pl

**Oddział Kraków**  
tel. +48 12 289 00 88  
fax +48 12 278 28 37

ul. Narutowicza 24  
32-020 Wieliczka  
krakow@fast.zgora.pl

[www.fast.zgora.pl](http://www.fast.zgora.pl)



[www.fast.zgora.pl](http://www.fast.zgora.pl)

**FAST<sup>®</sup>**  
**GRANIT**

**MARMO**

Wzornik struktur tynków mozaikowych.

Ⓓ Muster der Mosaikputz-Strukturen / ⒸZ Vzorník struktur mozaikových omítek /

Ⓓ Образцы структур мозаичных штукатурок.

**PL** Tynk mozaikowy

# FAST<sup>®</sup> Granit Marmo

## ZASTOSOWANIE

**FAST GRANIT MARMO** jest gotowym do użycia produktem na bazie dyspersji akrylowej z dodatkiem barwionych kruszyw marmurowych. Charakteryzuje się podwyższoną odpornością na zanieczyszczenia atmosferyczne, wysoką trwałością, zmywalnością i odpornością na uderzenia. Jest paroprzepuszczalny oraz hydrofobowy.

**FAST GRANIT MARMO** służy do ręcznego wykonywania cienkowarstwowych, mozaikowych wypraw tynkarskich wewnątrz jak i na zewnątrz budynku. Może być stosowany na każdym podłożu mineralnym, które jest odpowiednio mocne i równe (tynki cementowe, cementowo-wapienne, beton, płyty gipsowo-kartonowe, warstwa zbrojona w systemie ociepleń **FAST**). Szczególnie zalecany do wykańczania powierzchni cokołów, podmurówek, balustrad balkonowych, elementów ogrodzeń itp. Ze względu na swoje walory estetyczne oraz wysoką trwałość, odporność na czyszczenie, mycie i ścieranie, przeznaczony również do wykonywania okładzin na ścianach klatek schodowych, korytarzy, pomieszczeń mieszkalnych i użytkowych.

## ZUŻYCIE

Okolo **3,5 kg/m<sup>2</sup>\***

*Uwaga: Zalecane jest indywidualne określenie wydajności produktu na podstawie próby.*

*\* w przypadku kompozycji FG 28 zużycie od 5 do 6 kg/m<sup>2</sup>*

## UWAGA

1. Kompozycje przedstawione we wzorniku wykonane są metodą drukarską i mogą minimalnie różnić się od rzeczywistych kolorów produktów.
2. Postrzeganie koloru tynków mozaikowych zależy od: pory dnia, rodzaju powierzchni, oświetlenia, koloru otoczenia, odległości od obiektu itp.
3. Nie zaleca się stosować ciemnych kompozycji na południowych i zachodnich elewacjach ocieplanych budynków jeśli stanowią one więcej niż 10% powierzchni elewacji.

Karta techniczna produktu dostępna na stronie internetowej [www.fast.zgora.pl](http://www.fast.zgora.pl)

**DE** Mosaikzierputz

# FAST<sup>®</sup> Granit Marmo

## EIGENSCHAFTEN UND ANWENDUNGS-BEREICH

**FAST GRANIT MARMO** ist ein gebrauchsfertiges Produkt auf Basis der Acryldispersion mit Zusatz von gefärbten Zuschlagstoffen aus Marmor.

Er zeichnet sich durch erhöhte Beständigkeit gegen atmosphärische Verunreinigungen, hohe Haltbarkeit, Abwaschbarkeit und Stoßbeständigkeit aus. Er ist dampfdurchlässig und wasserabweisend.

**FAST GRANIT MARMO** dient zur Handausführung von dünn-schichtigen Mosaikputzen im Innen- und Außenbereich des Gebäudes. Er kann auf jedem Mineraluntergrund eingesetzt werden, der entsprechend fest und ebenmäßig ist (Zementputz, Zementkalkputz, Beton, Gips- und Kartonplatten, bewehrte Schicht im **FAST**-Wärmedämmungssystem). Besonders empfehlenswert ist der Putz für Oberflächenausrüstung von Sockeln, Untermauerungen, Balkongeländern, Zaumelementen u. ä. Aufgrund seiner ästhetischen Eigenschaften und hoher Haltbarkeit, Reinigungs-, Wasch- und Abriebfestigkeit ist er auch für die Wandverkleidung der Treppenhäuser, Flure und Wohn- und Nutzräume geeignet.

## ERGIEBIGKEIT

Ca. **3,5 kg/m<sup>2</sup>\***

*Achtung: Es wird empfohlen, die Ergiebigkeit des Produktes individuell anhand einer Probe zu bestimmen.*

*\* FG 28 - ergiebigkeit von 5 bis 6 kg/m<sup>2</sup>*

## ACHTUNG

1. Die im Muster dargestellten Kompositionen wurden mit der Druckmethode angefertigt und können von den wirklichen Produkten leicht abweichen.
2. Die Wahrnehmung von Mosaikputzfarben ist abhängig von: Zeit, Untergrund, Beleuchtung, Farbe der Umgebung, Entfernung des Objektes u.Ä.
3. Die dunklen Kompositionen sind nicht empfehlenswert für südliche und westliche Fassaden von isolierten Gebäuden, wenn sie über 10 % der Fassadenfläche ausmachen.

Das technische Datenblatt des Produktes finden Sie auf der Internetseite [www.fast.zgora.pl](http://www.fast.zgora.pl)



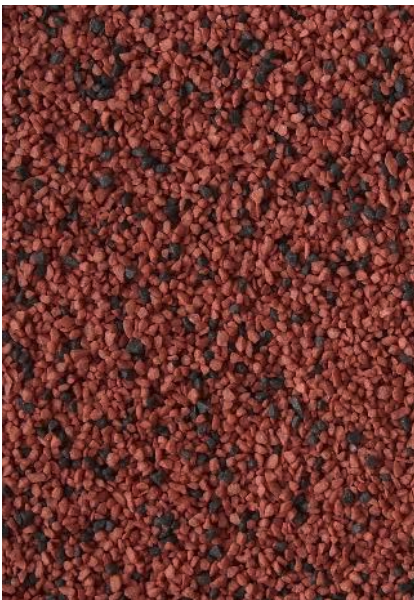
**FG 1**



**FG 2**



**FG 3**



**FG 4**



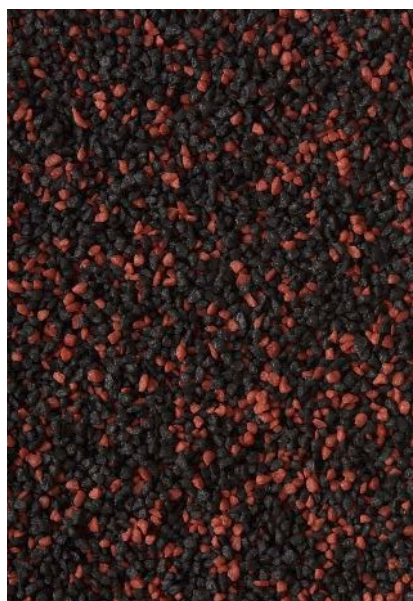
**FG 5**



**FG 6**



**FG 7**



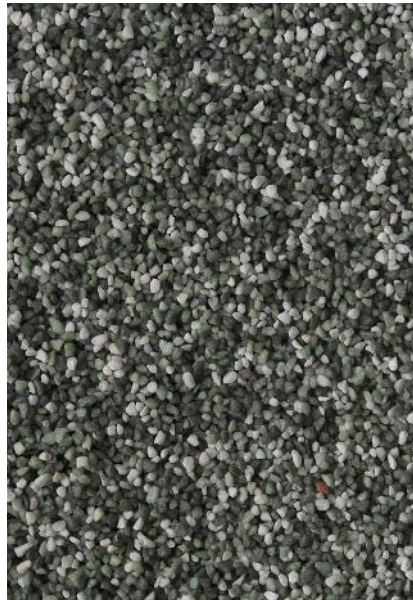
**FG 8**



**FG 9**



**FG 10**



**FG 11**



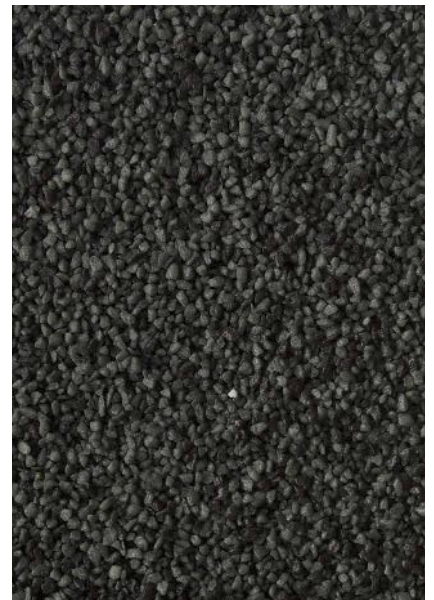
**FG 12**



**FG 13**



**FG 14**



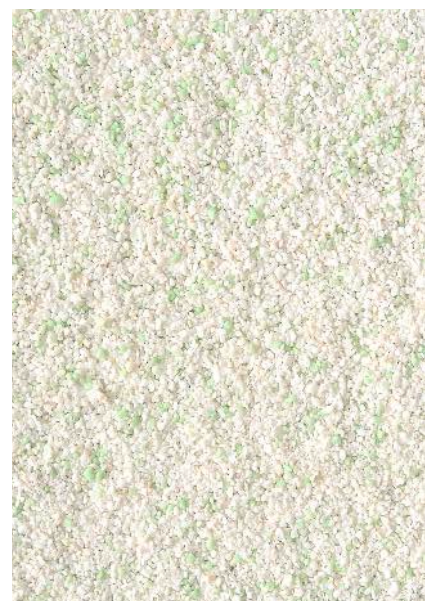
**FG 15**



**FG 16**



**FG 17**



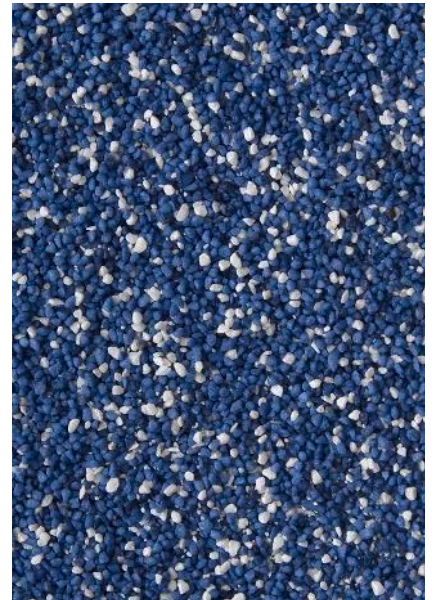
**FG 18**



**FG 19**



**FG 20**



**FG 21**



**FG 22**



**FG 23**



**FG 24**



**FG 25**



**FG 26**



**FG 27**



**FG 28**



**FG 29**



**FG 30**



**FG 31**



**FG 32**



**FG 33**

**CZ** Mozaiková omítka

# FAST<sup>®</sup> Granit Marmo

## VLASTNOSTI A POUŽITÍ

**FAST GRANIT MARMO** je produkt určený ke konečnému užití, vyrobený na bázi akrylátové disperze s příměsí barvené drti mramoru. Vyznačuje se zvýšenou odolností vůči znečištěnému ovzduší, vysokou stálostí, je omyvatelný nárazuvzdorný.

Je paropropustný a hydrofobní.

**FAST GRANIT MARMO** je určen pro ruční zhotovení tenkovrstvých mozaikových omítek, pro vnitřní i vnější použití. Může se použít na každém minerálním podkladu, který je dostatečně pevný a rovný (omítky cementové, vápenocementové, beton, sádro-kartonové desky, armované vrstvy v zateplovacím systému **FAST**). Zvláště se doporučuje pro konečné úpravy soklů, podezdívek, balkonových zábradlí, prvků hrazení apod. S ohledem na své estetické hodnoty a vysokou životnost, odolnost proti čištění, mytí a otírání je také určen pro obložení na stěnách schodišť, chodeb, obytných a pracovních místností.

## SPOTŘEBA

Сса. **3,5 kg/m<sup>2</sup>\***

*Poznámka: Doporučuje se individuálně určit výtěžnost produktu na základě zkoušky.*

\* FG 28 - spotřeba od 5 do 6 kg/m<sup>2</sup>

## POZNÁMKA

1. Kompozice, které jsou zobrazeny ve vzorníku, jsou zhotoveny metodou tisku a mohou být minimálně odlišné od skutečných výrobků.
2. Vnímání barev mozaikových omítek závisí na: denní době, druhu povrchu, osvětlení, barvě nejbližšího okolí, vzdálenosti objektu atd.
3. Nedoporučuje se používat tmavé kompozice na jižních a západních fasádách zateplovacích staveb, pokud tvoří více jak 10% povrchu fasády.

Karta s technickým popisem výrobku se nachází na internetových stránkách [www.fast.zgora.pl](http://www.fast.zgora.pl)

**RU** Мозаичная штукатурка

# FAST<sup>®</sup> Granit Marmo

## СВОЙСТВА И ПРИМЕНЕНИЕ

**FAST GRANIT MARMO** это готовый к использованию продукт на основе акриловой дисперсии с добавкой крашеной мраморной крошки.

Характеризуется повышенной устойчивостью к атмосферным загрязнениям, высокой прочностью, смывальностью и стойкостью к ударам. Паропроницаемый и гидрофобный.

**FAST GRANIT MARMO** служит для ручного выполнения тонкослойных мозаичных штукатурок как внутри, так и снаружи здания. Может применяться на любом соответственно прочном и ровном минеральном основании (цементная штукатурка, цементно-известковая штукатурка, бетон, гипсокартон, армиро-ванный слой в системе утеплений **FAST**). Особо рекомендуется для отделки поверхности цоколей, фундаментов, балконных балюстрад, элементов ограждений и т.п. Благодаря своим эстетическим достоинствам, высокой прочности, устойчивости к чистке, мытью и стиранию предназначен также для облицовки стен лесничных клеток, коридоров, жилых и бытовых помещений.

## РАСХОД

Около **3,5 кг/м<sup>2</sup>\***

*Внимание: Рекомендуется индивидуальное определение выхода продукта на основании пробы.*

\* FG 28 - расход 5 - 6 кг/м<sup>2</sup>

## ВНИМАНИЕ

1. Представленные в образце композиции выполнены печатным методом и могут минимально отличаться от реальных продуктов.
2. Восприятие цветов мозаичных штукатурок зависит от: времени дня, вида поверхности, освещения, колористики окружения, удаленности объекта и т.п.
3. Не рекомендуется применять темные композиции на южных и западных фасадах утепленных зданий, если они составляют более 10% поверхности фасада.

Техническая карта продукта находится на сайте [www.fast.zgora.pl](http://www.fast.zgora.pl)